

三百三十七年の伝統

2012年9月

15日

宵まつり

午後2時～

16日

本まつり

午前10時～

宮城県指定無形民俗文化財

とよま

登米

秋

まつり



とよま秋まつりプログラム

祭典本部臨時電話 080-3332-5230

9月15日(土) 宵祭 YOIMATURI

- 小笠原流 墓目の儀・百々手式…午後2時～午後3時
(教育資料館前特設射場)
- 山車総見審査会…午後2時30分～午後3時30分
(三日町・九日町通り)
- 薪能 (能「巴」・狂言「狐塚」・仕舞)…午後5時～午後8時
(伝統芸能伝承館 森舞台)
- にぎわいステージ…午後5時20分～午後9時
(三日町 お買物駐車場)
- 山車照明審査会…午後7時～午後8時
(三日町・九日町通り)
- 写真展…午前9時～午後6時
(旧壺番館向 岩測宅)

9月16日(日) 本祭 HONMATURI

- 山車・みこし審査発表…午前9時30分～午前10時
(下町通り)
- 神輿渡御…午前10時～午前11時
(町内)
- 奉納神楽…午前11時～午後1時
(登米神社)
- 五葉山火縄銃鉄砲隊演武…午前11時30分～正午
(交通公園)
- にぎわいステージ…午前11時30分～午後5時
(三日町 お買物駐車場)
- 山車・みこし置きまつり…正午～午後1時30分
(お祭り広場)
- とよま囃子踊りパレード…午後2時～午後2時30分
(お祭り広場)
- 神楽大会…午後3時～午後6時
(伝統芸能伝承館 森舞台)
- 写真展…午前9時～午後5時
(旧壺番館向 岩測宅)

主催 登米秋まつり協賛会

問い合わせは

後援 登米市・登米市教育委員会・みやぎ北上商工会(社)登米市観光物産協会・みやぎ北上連邦協議会・TBC東北放送
仙台放送・ICHB東北放送・ミヤギテレビ・仙台放送局・河北新報社・読売新聞東北総局
毎日新聞仙台支局・朝日新聞仙台総局・仙北郷土タイムス社・H@FM(財)宮城県文化振興財団

登米市登米総合支所 TEL0220-52-5051
みやぎ北上商工会登米支所 TEL0220-52-2259
(社)登米市観光物産協会 TEL0220-52-4648

9月15日(土) 宵祭



第39回 とよまつオートサークル写真展… 午前9時～午後6時
ひきめ ももて (旧壹番館向 岩瀨宅)

小笠原流 墓目の儀・百々手式…… 午後2時～午後3時
 墓目の儀は弓の最高の儀式・百々手式は東北では珍しく古式装束を身につけた射手が並び、雨だれ式に矢を発つ勇壮な弓の儀式です。(教育資料館前特設射場)

山車総見審査会 …… 午後2時30分～午後3時30分
 【演目】 ともえ きつねづか (三日町・九日町通り)

薪(たきぎのう) 能能「巴」・狂言「狐塚」・仕舞 午後5時～午後8時
 ☆入場券が必要となります。問合せ先:とよま振興公社 0220-52-5566 (森舞台)

山車照明審査会 …… 午後7時～午後8時
 (三日町・九日町通り)

にぎわいステージ …… 午後5時20分～午後9時
 (三日町・お買物駐車場)

15日 にぎわいステージ プログラム

- 17:20～17:30 餅まき《当たり券付》
- 17:30～18:10 舞踊
- 18:10～19:00 佐々木君雄社中 オンステージ
- 19:00～20:30 舞踊
- 20:30～21:00 衣川城二と翔舞の会 オンステージ

舞踊出演

熊谷流登米支部
 藤扇流香扇会
 不二舞踊
 鈴乃流舞美会

とよま 登米秋まつり は延宝3年(1675)から始められたと伝えられ、鎮守の祭礼の御幸行に供奉して市中を練り歩いた山車屋台も賑々しく、神輿洗いの神事や大的式礼射、流鏝馬、そして神楽会など、盛沢山の催物も行われ、この地方切っでの盛況を誇ってきました。かつて仙台藩内の城下町などでは、たいてい山車祭りがあったようですが、現在も一層の盛行が続いているところは珍しく、殊にも「とよま型」ともいべき独特の、手作りの伝統技法と形態を伝え、それに典雅な“とよま囃子”七曲を古態のまま伝承し保持していることは貴重であります。平成21年に「宮城県指定無形民族文化財」に指定されました。また、宵祭りに奉納されます『新能』は、東北においても数少なく、幽玄にして格調高い“登米能”(宮城県無財民族文化財指定)に、遠来のお客さまも堪能されておられます。

<p>Office Automation ヤマサ 株式会社 事務用品・オフィス家具 OA機器レンタル販売 迫町佐沼字中江三丁目5の1 TEL (0220) 22-5281</p>	<p>くだもの・やさい むかで屋さん 登米店 ☎52-2103 佐沼店 ☎22-6505 法事・祝膳・バック仕出し ◆各種宴会承ります!! ◆定休日 毎週月曜日</p>	<p>住宅保障制度登録店 住まいづくりのお手帳 サクタ工務店 サクタ工務店 検索</p>
<p>伊豆沼ハム 登米市迫町新田前沼149-7 http://www.izunuma.co.jp/ TEL : 0220-28-2986 FAX : 0220-28-2987</p>	<p>お食事処 ホース 宮城県登米市中田町上沼字弥勒寺中下167-1 ☎ (0220) 34-4146</p>	<p>宅配・仕出し・手づくり弁当 四季亭 ●登米高校内購買部店(支店) 登米町寺池榎小路12-1 TEL・FAX (0220) 52-5311</p>
<p>車検整備・自動車保険・钣金・塗装 新・中古車販売 金森自動車 九日町 ☎52-2202</p>	<p>一般建築・設計・施工 宮城県知事許可(般-58)第9724号 梁川工務店 建築士事務所 中央通り ☎52-2403</p>	<p>建築板金ささき 佐々木 猪八郎 〒987-0702 宮城県登米市登米町寺池鉄砲町16-5 ☎ (0220) 52-3113</p>
<p>アジアン屋台風 走るクレープ屋</p>	<p>創業大正11年 大衆食堂 つか勇 TEL 52-2073</p>	<p>新車、中古車販売・車検・一般整備・钣金・塗装 菅原自動車 登米市登米町根牛小池前152 TEL・FAX 0220-52-2901・夜間52-4218</p>

平成24年度山車出場町内会

1. 鉄砲町 ふうりゅう ふな べん けい 風流 船 弁 慶

2. 鉄 山 ふっこうきがん かしまだいみょうじん じしんなます 復興祈願「鹿嶋大明神と地震鯨」

3. 前舟橋 ふうりゅう 風流 ウサギとカメ

4. 三日町 べん けい た おうじょう てい 弁慶の立ち往生の体

5. 九日町 や ね 矢 の 根

6. 後舟橋 パンダコパンダ

7. 後小路 ないたあかおに

8. 金 谷 う じ がわ せん じん あらそ 宇治川の先陣争い

9. 中 町 ヤマタノヲロチ

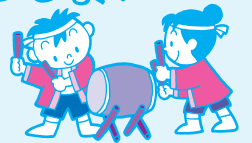
10. 岡谷地 トイストーリーとミッキー

平成24年度みこし出場町内会

1. 渋 江 たいらの きよ もり 平 清 盛

2. 八丁田 とうきょう 東京スカイツリー

3. 日野渡 アニメでわっしょい



新 能



岡谷地南部神楽



小笠原流 墓目の儀・百々手式

一般・産業廃棄物収集・運搬処理業
浄化槽維持管理・清掃業務

有限会社 きよの清掃センター

登米市登米町日野渡南田114
☎(0220)52-2465・FAX(0220)52-2474

とよま名産油麩 (地方発送承ります)

熊本油麩店

三日町 ☎52-3125 FAX52-3375

交通誘導警備・雑踏警備・舗装切断工事・ハウスクリーニング

GRD 有限会社 グランディ

本社 〒987-0331 宮城県登米市米山町中津山字清水9-4
☎(0220)55-4181・FAX(0220)55-4185
E-mail:gurandy101222@s2.dion.ne.jp

食 事 処

首 藤 屋

駅前通り ☎52-2006

お土産にとよま名物 **きづくり牛タンカレー**
人工着色料・防腐剤不使用

タン焼 たあ坊

☎52-2974 九日町59-1

各種電気設備工事・東北電力電化普及協力店

(有)岩 淵 電 気

宮城県登米市登米町寺池九日町8
☎52-2262・FAX52-2181

名物油麩丼

びんき茶や

☎52-2129

七五三予約受付中・証明写真学割は10/31まで

秋山写真店

登米高等尋常小学校前 ☎52-2039

弓馬術礼法

小笠原流同門会

☎52-2016

電子部品製造

有限会社 協和エレクトロニクス

代表取締役 菅原文之
登米町寺池八丁田待井12-1 ☎52-3672

元祖油麩丼の店

味処もん

大手前 ☎52-3161

オフィスライフのお手伝い

KWJ 蟹川内事務機

佐沼店・登米店

2割引券

本 社 〒987-0311 宮城県登米市宮原在登米町日野渡
TEL:0220-52-2461 FAX:0220-52-2494
支 社 〒987-0702 宮城県登米市登米町寺池和小路80
TEL:0220-52-2035 FAX:0220-52-3695
E-mail:kwj1@kwjnet.ne.jp

この券もあつちのび、しつこく1日有効です。除外品有。
(有)川内事務機

会食・ご宴会にご利用下さい。

海老紋旅館 かくやま旅館

☎52-3161

☎52-2502

鯨武旅館 ホテル望遠閣

☎52-2013

☎52-3171



みやぎの明治村「登米」

とよま観光物産センター
「遠山之里」

TEL 0220-52-5566・FAX 0220-52-2630



遠山之里 食堂

蔵.ら〜

☎52-2922

とよま観光バス(株)

登米町寺池目子待井275-1 ☎52-4441

岩淵整備工場

登米町寺池目子待井275-1 ☎52-2247

車両通行止め区間

警察資料館前～三日町交差点

15日(土) 宵祭 午後2時～午後9時

16日(日) 本祭 午前10時～午後5時30分

下町通り前舟橋角～警察資料館前

16日(日) 本祭 午前9時～午前11時

車両通行制限あり

前小路角～中央通り仙台銀行角

15日(土) 宵祭 午後2時～午後9時

16日(日) 本祭 午前10時～午後5時30分

水沢県庁記念館前

16日(日) 本祭 午前11時30分～正午

災害時緊急避難場所

登米小学校校庭

シャトルバスの運行

登米総合支所駐車場～物産センター駐車場

15日(土) 宵祭 午後1時～午後5時(随時)

16日(日) 本祭 午前8時～午後5時(随時)



めざまし。企業の繁栄と社会への貢献

会員募集中

(社)登米法人会登米支部

魅力ある商工会 地域になくてはならない
商工会を目指して

みやぎ北上商工会

登米支部・中田支部
東和支部・津山支部

高倉勝子美術館「桜小路」

登米秋まつり特別企画展「能展」開催中!

[9月6日～30日]

登米町出身高倉勝子が描く登米新能と能面技師菅原夢玄氏の能面を同時展示!この機会をお見逃しなく!

☎0220-52-2755

午前9時～午後4時30分

一般200円/高校生150円/中学生100円

宮城県登米市登米町寺池小路88の1

http://www.takakura-art.com

看板・ネオン

宮城県屋外広告美術協同組合会員

登米市迫町佐沼字新大東7(県登米給付会トナリ)

TEL 0220 22-3207 FAX 0220 22-3803 E-mail: abebisou@f-rune.jp

(株)アベ美装

靴のこだわり 特選黒べごにぎり しゃぶしゃぶ鍋
本格 寿司割烹 牛肉の館
本館若鯨
各種料理仕出し御予約承ります
迫町佐沼字中江15丁目2-8 TEL.0220-22-5283

水廻りを快適空間にする

登米市管工事業協同組合

理事長 嶋 忠和

宮城県登米市登米町寺池目子待井74-3

TEL 0220-52-3911 FAX 0220-52-3913

花でおすふ心のふれあい 年中無休
北流園芸
中田町浅水字小島128
☎(0220)34-3374 FAX(0220)34-4891

笑顔とまごころで地域に奉仕する

JAmiyaぎ登米

とよま支店 ☎52-4111

緑と森の価値を創造する
登米町森林組合
〒987-0703 宮城県登米市登米町大字日根牛小池100
事務所 ☎0220(52)2075・FAX0220(52)2876
プレカット工場 ☎0220(52)2063・FAX0220(52)2164

登米市水道お客様センター

委託業務内容
●水道料金 ●水道料金徴収 ●水道料金管理業務 ●水道料金徴収業務 ●水道メーター取り付け外し業務 ●電算業務
宮城県登米市迫町佐沼字新大東2丁目2-3
TEL 0120-023-151
FAX 0220-22-8577
フジ中情報株式会社
テクノ・マインド株式会社

明電舎・石巻環境サービス共同企業体
～登米市水道の「安心」「安全」「持続」「環境」に貢献します～

株式会社 明電舎 東北支店
仙台市青葉区中央四丁目6番1号
石巻環境サービス株式会社
石巻市鑄銭場5-21

DUSKIN 快適環境作りのお手伝い

ダスキンあさの
ご家庭からオフィスまで「キレイ」をお届け TEL 佐沼店 22-5110
明日を考えた未来へ結ぶ 人にやさしいエンジニアリング
SDK 産電工業株式会社
代表取締役 高橋 昌勝
仙台市泉区八乙女中央一丁目6番7号 TEL 022-371-1703

資源の有効活用で地球温暖化予防
これからも環境にやさしく
環境保全工場
2005.8 ISO14001
もっと早く・もっときれいに・もうと安く
川内印刷株式会社

登米町金融団
七十七銀行登米支店
仙台銀行登米支店
石巻商工信用組合登米支店

9月16日(日) 本祭



- 第39回 とよまつオートサークル写真展… 午前9時～午後5時
(旧壹番館向 岩瀨宅)
- 山車・みこし審査発表 …… 午前9時30分～午前10時
(下町通り)
- 神輿渡御 …… 午前10時～午前11時
(町内一巡)
- 奉納神楽 …… 午前11時～午後1時
(登米神社境内)
- にぎわいステージ …… 午前11時30分～午後5時
(三日町・お買物駐車場)
- 山車・みこし置きまつり …… 午後12時30分～午後2時
(お祭り広場)
- とよま囃子おどりパレード… 午後2時30分～午後3時
(お祭り広場)
- 神楽大会 …… 午後3時～午後6時
(森舞台)

五葉山火縄銃鉄砲隊 演武

藩政時代、伊達藩直轄の火縄の産地であった岩手県の沿岸南部気仙地域にそびえている霊峰・五葉山、住田町五葉地区に伝わる火縄銃の復元保存と古武砲術の習得を図り、地域の歴史を後世に伝えています。迫力ある火縄銃鉄砲術演武をご堪能下さい。

9/16(日)本祭

午前11時30分～正午 交通公園 (旧登米警察署跡地)



<p>土木工事業・建築工事業・解体工事業</p> <p>有限会社 菅原興業</p> <p>登米町寺池目子待井272-1 ☎52-2432 FAX 52-3001</p>	<p>お彼岸です。準備はできてますか？</p> <p>国分や葬祭店</p> <p>提携協力団体/COOPみやぎ生協・JP日本郵政グループ労組・宮交共済会・IAM・勾当台クラブ・etc</p> <p>(本社)☎42-2105 ◆米谷店ショールーム ☎53-2323 (登米店)☎52-3906</p>	<p>かひわ寿司</p> <p>登米市登米町寺池桜小路29-4 ☎0220 (52) 3441</p>
<p>電気のご相談は技術と信頼の当社へ 電気設備工事設計・施工</p> <p>(有)小堀電気</p> <p>宮城県登米市登米町寺池桜小路68-1 ☎(0220) 52-2543 FAX (0220) 52-2137</p>	<p>天然うなぎ取り扱い店(期間限定) 創業明治8年 伝統の味</p> <p>うなぎ専門店 東海亭 とよまでのお食事は</p> <p>定休日/第1・3月曜日 (大型バス駐車可) 登米町寺池九日町46 ☎0220-52-2023</p>	<p>パソコン・携帯電話での慢性疲労相談は</p> <p>スズリユウ薬店</p> <p>http://www.13.ocn.ne.jp/~suzuryu/</p>
<p>ファッションショップ</p> <p>えびなや洋品店</p> <p>大手前 ☎52-3970</p>	<p>京呉服・京染</p> <p>織元 菊屋</p> <p>登米市登米町駅前 ☎52-2040</p>	<p>各種記念写真・カメラ機材・証明写真・学割アリ 写真のことなら 半田写真館</p> <p>登米町中町 警察資料館前 ☎52-2033</p>
<p>YSK よしだ地酒と駄菓子の店</p> <p>警察資料館前 ☎52-2012</p>	<p>自転車でごささき</p> <p>佐々木輪業商会</p> <p>九日町 ☎(52) 2313</p>	<p>宮城の食材と蕎麦のコラボ!</p> <p>寺打そば 今野屋</p> <p>九日町 TEL 52-2315</p>
<p>建築・家庭金物</p> <p>砂金金物店</p> <p>前舟橋 ☎52-2171 FAX 52-3485</p>	<p>看板・横断幕・オリジナルステッカー・拡大ポスター印刷</p> <p>新田看板工芸</p> <p>登米町寺池前舟橋32-8 TEL・FAX 0220-52-2260 MAIL nitta.kanban@gmail.com URL http://nitta-kanban.com/</p>	<p>スタジオ撮影・DVD作製・画像編集・アルバム制作</p> <p>銀河スタジオ</p> <p>登米市迫町佐沼南佐沼1丁目6-4 Tel・Fax 0220-22-6480 Email ginga@l-net.ne.jp</p>

16日 にぎわいステージ プログラム

- 12:30~13:00 七十七銀行和太鼓同好会
- 13:00~13:20 なつメロ歌謡ショー 1部
《浅井昭一郎、横山安則、高橋つよ子、関本きよい、早坂ゆかり》
- 13:20~13:40 東北ゴールデンエンジェルスパフォーマンス
- 13:40~14:30 舞踊 藤扇流香扇会社中 オンステージ
- 15:00~15:20 なつメロ歌謡ショー 2部
- 15:20~16:30 衣川城二と翔舞の会 オンステージ
- 16:30~17:00 おたのしみ抽選会



よさこい演舞 《とよま舞心、舞寿乱》 (本部前、11:30~12:00)

東北ゴールデンエンジェルスパフォーマンス (本部前、12:00~12:20)

似顔絵 (仙台銀行前、11:00~16:00)



七十七銀行和太鼓同好会



東北ゴールデンエンジェルス

©Rakuten Eagles



衣川 城二

内地材・外材・銘木
株式会社 渡邊製材所
 登米市登米町日根牛小川向8-6 TEL・FAX 52-2124
 建材部:登米市登米町寺池中町33 TEL・FAX 52-2004

美しい暮しと装いに
(有) 三五屋
 九日町
 ☎52-2158 FAX52-2848

トケイ・メガネ・宝石
松本時計店
 中央通り ☎52-2337

OA機器・オフィス家具・文具
株式会社 カワウチ
 登米市登米町寺池桜小路92
 ☎0220-52-2518 FAX52-2524

銘酒 ハ海山 尾瀬の雪どけ 特約店
ダイレー酒店
 下町47 ☎52-2133 FAX 52-3530

食品はいつも新鮮
セブン-イレブン
 とよま町店
 登米町目子待井20-7 ☎ (0220) 52-2583

小竹牛乳店
 meiji 明治乳業特約店
 登米販売所

民間車検工場
(有)登米自動車整備工業
 波江 ☎52-3333

燃費とパワーのザーレンオイル オイル交換の店
株式会社 高橋自動車
 〒987-0704 宮城県登米市登米町日野渡重場21
 TEL (0220) 52-2238
 FAX (0220) 52-2580

高齢者、寝たきり介護を必要な方
 訪問理容サービスいたします
CUT & PERM
阿部理容所
 ケア理容師
 登米町三日町 ☎ 0220(52)2539

自動車電装修理販売
 電装カードクター
千葉電装
 駅前 ☎52-3273 FAX52-3283

登米・南三陸 Festival
 登米市迫町佐沼字西佐沼105番地
 TEL 0220-23-9227・FAX 0220-23-9228

登米秋まつり人力車運行日程

9/16(日)本祭 午前10時~午後3時まで(5時間)

《運行コース》水沢県庁記念館前~法務局角信号前(Uターン)

《乗車料金》1台 500円

※雨天時は運行を中止します。

- 飲酒運転の根絶!
- 夕暮れ時と夜間の交通事故防止!
- 振り込め詐欺の防止!

登米警察署

☎52-2121

伝えたい、故郷の味とこころ

本場 仙台みそ しょうゆ 醸造元

ヤマカノ醸造株式会社

本社 宮城県登米市登米町寺池九日町1
Tel.0220-52-2511 Fax.0220-52-2515
http://www.yamakano.co.jp/



くるみゆべし・粟王・寺池城

和洋菓子 石巻屋 下町 ☎52-2127

本舗 田辺菓子店 荒町 ☎52-2027
太白館 発売期間10月下旬より翌5月中旬

手作りお菓子とパン
CAKE SHOP パルマン 大手前 ☎52-2240

祝 登米秋まつり

仙台とよま会

今年の集いは10月28日(日)午後3時です。
場所は「ホテルリッチフィールド仙台10階フェニックス」

会長 大石正人 副会長(事務局) 野村紘一郎
TEL 022-229-3989 FAX 022-229-3989



明日の豊かな暮らしを提案する

株式会社 渡辺ハウス

～宮城の明治村とよまの足場屋です～
本社 登米市中田町 TEL:(0220)34-7677 FAX:(0220)34-7687
支社 登米市登米町 TEL:(0220)52-3278

より大きな信頼と安心で、
21世紀の健康を創造します

株式会社 バイタルネット

代表取締役社長 鈴木 賢

本社・仙台市青葉区大手町1-1 ☎022(266)4511
古川支店・古川市休塚字童子川25-1 ☎0229(28)2271

毎月はじめ1・2・3日

大好評!! しょにま市

毎月中は

とまんなか得の市

ジョイショッピングプラザ ヨークベニマル

TEL 0220-22-8810

佐沼店 TEL 0220-22-8821
登米市迫町佐沼字中江2-4-2 登米市役所前

故人を偲ぶご法事会席膳

株式会社 割烹くまがい

☎34-5002

中田中学校通り FAX34-5765

葬祭会館 せいか苑 ☎34-4856

セレモニーホール とよま斎苑 ☎52-5677

葬祭会館 せいか苑 西ホール ☎34-4856

株式会社 なかだ葬祭 誠香社

登米市役所中田総合支所前 ☎34-4856

きてけがいん とよま 登米

文化遺産と自然に恵まれた美しい登米の町
まだ見ぬ景色を探して
みやぎの明治村を散策してみませんか

「心細き長沼に添うて、
戸伊摩といふ所に一宿して平泉に至る」
～おくのほそ道～

高速バスで
97分

仙台から「みやぎの明治村」登米まで快適直行

●運行時刻表【県庁市役所⇄とよま支所】

●運賃表/子供(小学生)は半額
お得な往復割引券をご利用下さい。

区間	片道乗車券	往復割引乗車券
仙台～追波川	900円	1,600円
仙台～柳	1,100円	1,900円
仙台～とよま	1,200円	2,000円

下り						停留所	上り					
6:00	9:15	12:15	15:15	18:00	19:00	県庁市役所前	7:37	9:07	10:37	13:57	16:57	19:37
6:05	9:20	12:20	15:20	18:05	19:05	仙台駅前 (さくら野)	7:32	9:02	10:32	13:52	16:52	19:32
↓	↓	↓	↓	↓	↓	仙台東IC	↑	↑	↑	↑	↑	↑
						石巻河北IC						
7:10	10:25	13:25	16:25	19:10	20:10	追波川運動公園	6:27	7:57	9:27	12:47	15:47	18:27
7:25	10:40	13:40	16:40	19:25	20:25	柳津三丁目	6:09	7:39	9:09	12:29	15:29	18:09
7:35	10:50	13:50	16:50	19:35	20:35	とよま明治村 (とよま観光物産センター)	6:02	7:32	9:02	12:22	15:22	18:02
7:37	10:52	13:52	16:52	19:37	20:37	とよま総合支所	6:00	7:30	9:00	12:20	15:20	18:00

東日本急行株式会社 ☎022(218)3131(代) URL http://www.higashinippon.co.jp
携帯サイト http://www.higashinippon.co.jp/m/

抽選箱用

この券を祭典本部の抽選箱にご投函下さい。

抽せん番号

お名前

※必ずお名前をご記入下さい。

登米秋まつり特別企画
おたのしみ抽せん会

お客様控

- 受付開始……9月16日(日)午前9時より
- 切……9月16日(日)午後3時30分
- 抽選時間……9月16日(日)午後4時30分より
- 抽選場所……角田屋様となりイベントステージ
- ※当選時、抽選会場にいない場合は無効となります

がんばろう東北!

宮城県 登米市

(社)登米市観光物産協会

〒987-0702 登米市登米町寺池日子待井381-1
TEL 0220-52-4648 FAX 0220-52-4649
http://www.tome-city.com